

I-Cal Software

I-Cal ist eine neue Software-Anwendung, entwickelt für die automatische Temperaturkalibrierung mit ISOTECH Produkten. Es ist wirtschaftlich, einfach zu benutzen und modular aufgebaut.

In der einfachsten Form kann es dazu benutzt werden, mit einem „Vor-Ort“-Metallblockkalibrator automatisch Temperaturfühler gegen die Temperatur zu kalibrieren.

Um mehrere Temperaturfühler zu kalibrieren, kann einfach ein ISOTECH Meßstellenumschalter dazu geschaltet werden. ISOTECH bietet 2 Modelle an, einen für 8 Widerstandsthermometer und einen für 8 Thermoelemente. Da beide Meßstellenumschalter in Kombination zusammengeschaltet werden können, können bis zu 16 Temperaturfühler kalibriert werden.

I-Cal unterstützt auch die TTI-2 und TTI-7 Anzeigegeräte. Mit diesen digitalen Anzeigern kann leicht ein automatisches Kalibriersystem aufgebaut werden, um bis zu 16 Sensoren am TTI-Kanal B zu kalibrieren, mit einem Referenzthermometer an Kanal A. Die Kalibrierergebnisse werden in einer Datei abgespeichert und können über entsprechende Anwendungen in ein Zertifikat oder in einen Bericht überführt werden.

Produktfoto



Hauptmerkmale

- **Automatische Kalibrierung von Temperaturfühlern mit ISOTECH Geräten.**
- **Wirtschaftlich und ausbaubar** - ein Meßstellenumschalter oder ein True Temperatur Indikator kann jederzeit an das Metallblocksystem angeschlossen werden.
- **Kalibriert bis zu 16 Temperaturfühlern** - bei der Verwendung von 2 Meßstellenumschaltern können bis zu 16 Temperatursensoren an bis zu 10 Temperaturen kalibriert werden.
- **Zeitersparnis** - I-Cal in Betrieb setzen und über Nacht automatisch kalibrieren lassen.
- **Die Kalibrierergebnisse werden in einer Textdatei zur Weiterverarbeitung gespeichert.**
- **I-Cal CAPTURE kann Bilder speichern** - von Einrichtungen wie Handthermometern, die nicht an einen PC angeschlossen werden können.

Neuigkeit



I-Cal CAPTURE steht für die automatische Kalibrierung von Handthermometern und ähnlichen Geräten. Bislang konnten Handthermometer nicht automatisch kalibriert werden, da die meisten Modelle keine Schnittstelle für einen PC haben. I-Cal CAPTURE löst dieses Problem durch die Verwendung einer preiswerten Kamera. I-Cal wie gewohnt, erfaßt auch die Stabilität des Metallblockkalibrators und des Referenzthermometers, und bei Erreichen dieser Stabilität wird ein Bild gemacht, bevor das Bad zur nächsten Temperatur gesetzt wird. Das Bild wird mit den entsprechenden Daten gespeichert für die entsprechende Auswertung.

Anzeige



Technische Daten

Beschreibung

Minimale Systemanforderungen

I-Cal

I-Cal CAPTURE

I-Cal CAPTURE unterstützt eine Kamera

Serielle Schnittstellen

Eigenschaft

Desktop oder Notepad PC
166 Mhz Pentium Processor mit mmx oder größer
32Mb Ram (I-Cal CAPTURE 64Mb Ram)
800 x 600 / 16 bit Display

Windows 95, 98, 98ME
Windows NT4.0

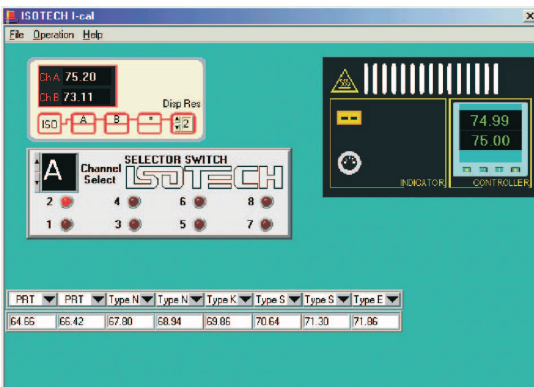
Windows 95, 98, 98ME

Intel PC Kamera Pro Pack, (empfohlen, da von ISOTECH geprüft).
150Mb freier Arbeitsspeicher

Ein Minimum von 3 Ports ist notwendig, einer für den Metallblock, einer für das TTI und einer für die Meßstellenumschalter.
(2 Meßstellenumschalter können über einen einfachen Port bedient werden.)

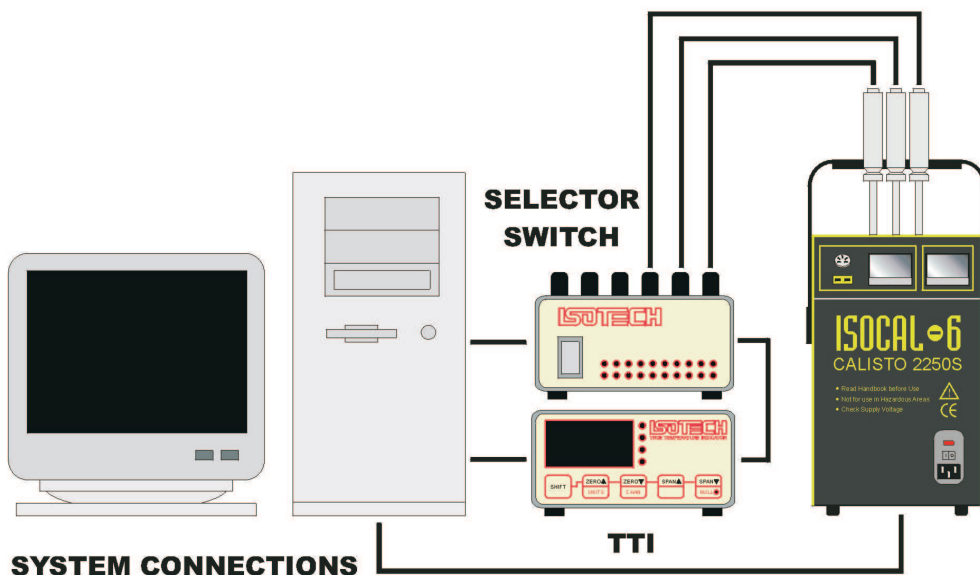
Beispiel

Beschreibung



Eigenschaft

I-Cal, das wirtschaftliche automatische Kalibriersystem
Win 9x ausbaubar,
kalibriert Widerstandsthermometer und Thermoelemente



Hinweis

Extra serielle Schnittstellen können einfach an einen PC angeschlossen werden mit USB durch den Einkauf von Low Cost „USB to Serial Convertors“ einschließlich solcher von Belkin.