



## BLOCKKALIBRATOR EUROPA ADVANCED

Mit dem Blockkalibrator Europa Advanced können Temperaturfühler von  $-45^{\circ}\text{C}$  bis  $140^{\circ}\text{C}$  kalibriert werden. Mit dem passenden Zubehör, lässt er sich als gerührtes Flüssigkeitsbad, als Oberflächenfühler-Kalibrator, Schwarzstrahler für Infrarot-Thermometer oder sogar als ITS-90 Fixpunktsystem mit Kalibrierunsicherheiten  $<0,0005^{\circ}\text{C}$  verwenden.

- **Temperaturbereich  $-45^{\circ}\text{C}$  bis  $140^{\circ}\text{C}$**
- **Multifunktionaler Kalibrator**
- **Neues Design**
- **Advanced Features**
- **Echte Vor-Ort-Kalibrierung**
- **3 Eingänge**

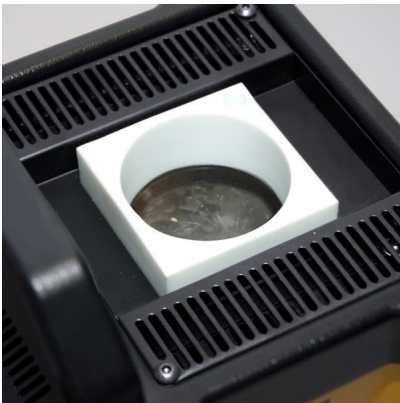
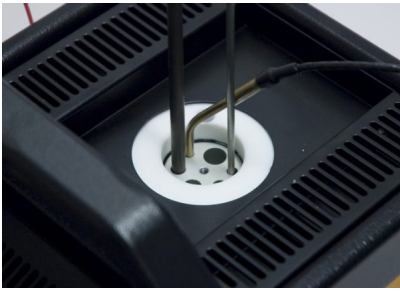
[Produkt Anfrage](#)

---

**SKU:** N/A

**Category:** [Zubehör Unkategorisiert](#)

**GALLERY IMAGES**



## BESCHREIBUNG

### DER EUROPA

Der Blockkalibrator Europa Advanced erfüllt die Anforderungen der Richtlinie DKD-R 5-4 zur Kalibrierung von Temperatur-Blockkalibratoren.

International: Euramet/cg-13/v.01

### DIE ISOTECH ADVANCED MODELLREIHE BIETET EINE BREITE PALETTE AN FUNKTIONEN UND VORTEILEN.

- Digitalanzeige der eingestellten Temperatur und der Blocktemperatur
- PC-Schnittstelle: Ethernet (optional Serial-Adapter)
- Zwei Fühler gleichzeitig kalibrieren

- Eingebaute Temperaturanzeige für Referenzthermometer und zwei Universaleingänge für PRT, Thermoelement oder Prozesseingang
- Automatisches Abfahren programmierter Temperaturpunkte
- Automatische Datenerfassung mit Export auf ein USB Laufwerk
- Regel-Parameter werden mit der Temperatur automatisch optimiert.
- 5-sprachig -Deutsch, Englisch, Französisch, Italienisch und Spanisch
- Eingebauter Webserver
- Tamper Proof-Daten - in Übereinstimmung mit 21 CFR, Part 11

## **ECHTE VOR-ORT-KALIBRIERUNG DURCH 3 EINGÄNGE**



Mit den Advanced Modellen von ISOTECH ist eine echte Vor-Ort-Kalibrierung möglich. Durch die drei Eingänge können neben dem Referenzthermometer zwei Prüflingsfühler angeschlossen und gleichzeitig kalibriert werden. Durch den neuen Regler können alle 3 Eingänge im Display parallel dargestellt werden.

1



