

# Cal NotePad (CNP) Software

## Möglichkeiten

Der Zweck von **Cal NotePad (CNP)** ist es, automatisch die Temperatur der ISOTECH Kalibrierbäder zusammen mit zu kalibrierenden Thermometern zu speichern und anzuzeigen.

**Cal NotePad** kann auch mit Bädern (oder Anzeigern) benutzt werden, die keine PC-Schnittstelle haben. Dann muss der Anwender die Werte über die Tastatur eingeben.

**Cal NotePad** kann die Bedienungsperson und die zu testenden Geräte eingegeben werden. Es ist möglich, manuell den Zeitpunkt der Speicherung auszuwählen, es ist aber auch möglich, kontinuierlich zu speichern.

Die Sollwerttemperatur des Kalibrierbades kann über den PC verändert werden.

**Cal NotePad** zeigt die Temperaturveränderungen in dem Moment an, in dem sie sich ereignen.

## Rückführbare Kalibrierung

Für rückführbare Kalibrierungen sollte das zu kalibrierende Gerät mit einem kalibrierten Normalthermometer verglichen werden.

**Cal NotePad** kann die tatsächliche Temperatur des Bades entweder vom eingebauten Anzeiger eines ISOTECH "Vor Ort"-Gerätes oder von einer Reihe externer Instrumente lesen.

Hat das externe Anzeigegerät zwei Kanäle (z.B. Isotech TTI), dann kann das zu kalibrierende Gerät an den Kanal B angeschlossen werden und somit ebenfalls mit CNP dargestellt werden. Alternativ dazu kann jeder Wert auch über die Tastatur eingegeben werden.

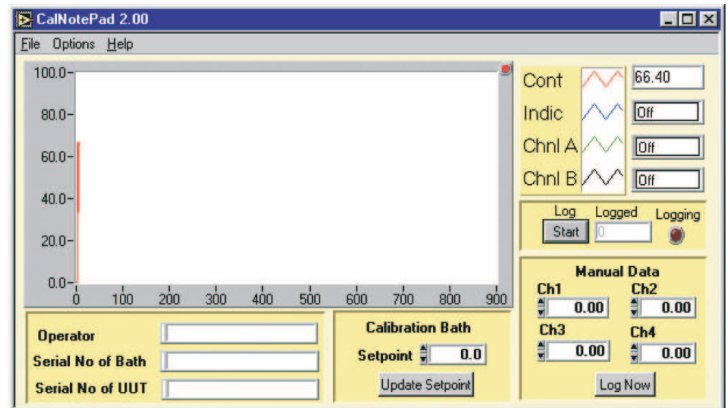
Gleichzeitig können die Reglerwerte des Kalibrierbades, die tatsächliche Temperatur, die Werte des "Vor Ort"-Anzeigers oder die Werte des zu kalibrierenden Thermometers auch manuell eingegeben werden.

Dann kommen die manuell eingegebenen Daten automatisch zusammen, und die daraus resultierenden Daten können in einer externen Anwendung, beispielsweise Excel, zusammengeführt werden, um Tabellen oder Zertifikate vorzubereiten.

**Cal NotePad** wurde für einen einfachen Gebrauch entwickelt. **Cal NotePad** ist anwenderfreundlich entwickelt worden, es erzeugt einen Ausdruck des gesamten Systems. Wenn der Bediener feststellt, dass das System stabil ist, er sieht es einfach über den dargestellten Kurvenverlauf am Bildschirm, dann klickt er auf ein Schaltbild und das System speichert Zeit, Bedienernamen, Seriennummer des zu kalibrierenden Gerätes mit den Regler und Anzeigewerten.

**Cal NotePad** kann für die halbautomatische Kalibrierung verwendet werden, I-Cal für die vollautomatische Kalibrierlösung.

## Produktfoto



## Neuigkeit



### Neu in Version 2:

**Temperaturprogrammierung**  
Programmiert das Bad, um die Temperatur mit der Zeit zu ändern.

**Rampenfunktion**  
Programmiert das Bad, um Rampen zwischen Grenzwerten zu fahren. Ideal für Flüssigkeitsthermometer.

Die einzelnen Kanäle können getrennt angezeigt werden.

## Hauptmerkmale

- wird allen Plus Geräten der ISOCAL Gerätereihe und den Metallblockkalibratoren beigefügt
- ermöglicht eine anspruchsvolle Echtzeitanzeige
- speichert die Werte von ISOTECH Kalibrierbädern und Anzeigegeräten
- exportiert die Daten in Excel Word usw.

## Technische Daten

### Beschreibung

#### Systemanforderungen

Metallblockkalibratoren der nächsten Generation mit RS232 oder RS422:

ISOTECH's professionellen Kalibrierbädern mit RS232 oder RS422 wie:

Temperaturanzeiger:

Zusätzlich werden folgende Geräte von anderen Lieferanten unterstützt:

#### Manuelle Eingabe

### Eigenschaft

CMP benötigt einen PC mit Windows 95/98  
5mB Arbeitsspeicher und ein Minimum von 8mB RAM.  
CMP ist kompartibel mit den folgenden ISOTECH Kalibriereinrichtungen.

Venus 2125 + 2150, Gemini 550 + 700, Jupiter 650, Venus, Gemini, Jupiter, Pegasus LAB Modelle, ISOCAL-6 Modelle mit RS 232 oder RS422

Fluidisiertes Kalibrierbad, Spherical, Kalibrierofen 915 und 814 Flüssigkeitsbäder

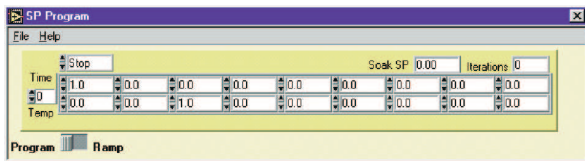
ISOTECH TTI-2, TTI-6, TTI-7

Labfacilitys Tempmaster, Labfacilitys Labcal und Cropico, 3000er Serie und ähnliche Modelle mit den gleichen Schnittstellenprotokollen z.B. ASL F150, Tinsley 5885.

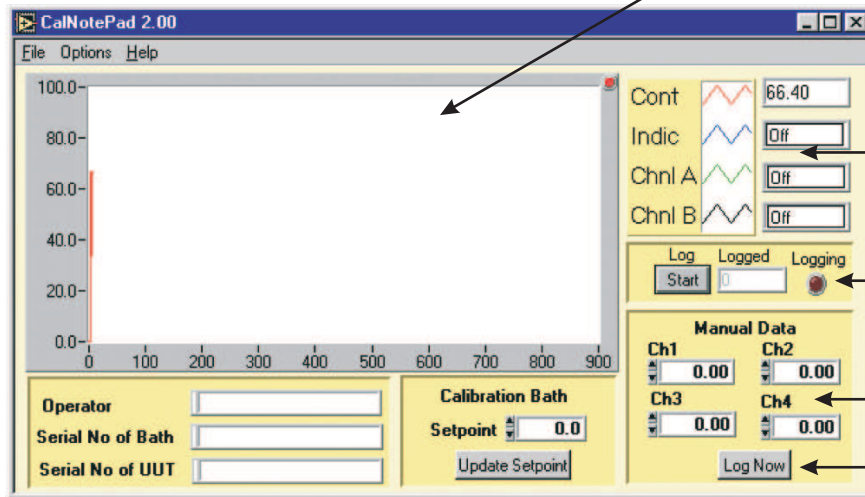
jegliche Instrumentendaten können in das Cal NotePad eingegeben werden.

## Beispiel

### Beschreibung



### Eigenschaft



Die Skala in Echtzeit zeigt die Werte des Kalibrierbades und der Anzeige.

Bis zu 4 Werte von angeschlossenen Geräten können angezeigt werden.

Die Anzahl der zu speichernden Punkte können eingegeben werden.

Manuelle Daten können hier eingegeben werden.

Speicherung eines Datensatzes

Date	Time	User Name	Cal. Bath Number	Unit under Test No.	Controller	Indicator	Chnl A	Chnl B	Man Ch1	Man Ch2	Man Ch3	Man Ch4
1 May 1999	10:01:45	A User	ITL12345-1	Type K TC Plant 45	100	99.7	99.698	99.3	0	0	0	0

### Datenausgabe